



국립대구과학관 공나무 과학관

위 치 | 대구 달성군 유가읍 테크노대로6길 20 국립대구과학관

발주처 | 국립대구과학관

건축사 | (주)건축사사무소유엔피

건설사 | 대용건설(주) / (주)금성이앤씨

적용자재/색상

Terracotta Natural, Gloss Glazed color

W00-20

EB3405

EB3480

EB3480

# FASIGN TERRACOTTA 국립대구과학관 - 꿈나무 과학관

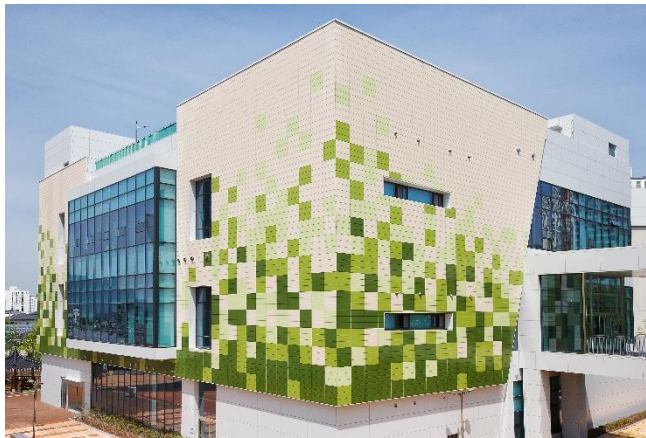


2021년 12월 국립대구과학관의 신규 전시관 '꿈나무 과학관'의 정식 개관 오픈하였습니다.

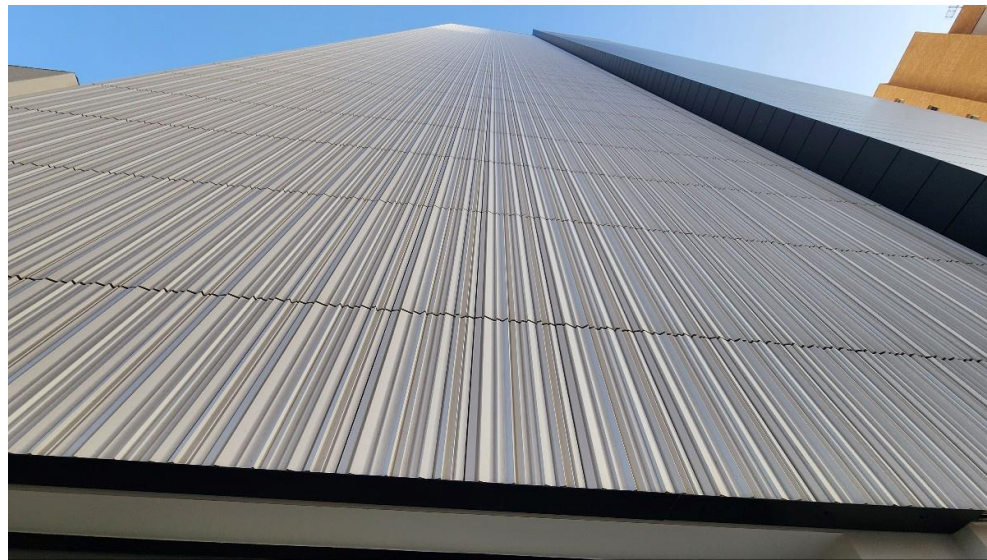
새롭게 개관하는 '꿈나무 과학관'은 어린이들에게 과학에 대한 흥미를 돋우고, 창의적인 사고와 문제 해결 능력을 키우기 위한 장소로 지상 3층 연면적 약 9,400m<sup>2</sup> 규모로 1층 강당 및 사무공간, 2층 아이들 월드(어린이과학관), 3층 모빌리티움(자동차전시관)으로 구성되어 있습니다.

2층 '아이들 월드(어린이과학관)'는 유아(3세~7세)와 어린이(8세~13세)들이 다양한 과학 전시품을 체험하며 발견과 탐구의 과정을 거쳐 미래 핵심 역량을 키울 수 있습니다. 특히, '아이들 월드'의 모든 전시물과 시설물은 아이들의 눈높이와 안전을 최우선으로 고려해 설계되었습니다.

3층 '모빌리티움(자동차전시관)'은 대구광역시 5대 미래 성장 동력 중 하나인 미래형 자동차 기술 분야를 쉽고 재미있게 이해할 수 있도록 전시를 기획했습니다. 전기차, 수소차, 자율주행차 등 총 35점의 전시품을 통해 미래 자동차의 첨단 기술 개념을 체험하고 즐길 수 있습니다.



# FASIGN TERRACOTTA Hotel Primavera Park (해외 사례)



적용자재 / Shape

Terracotta Gloss Glazed color



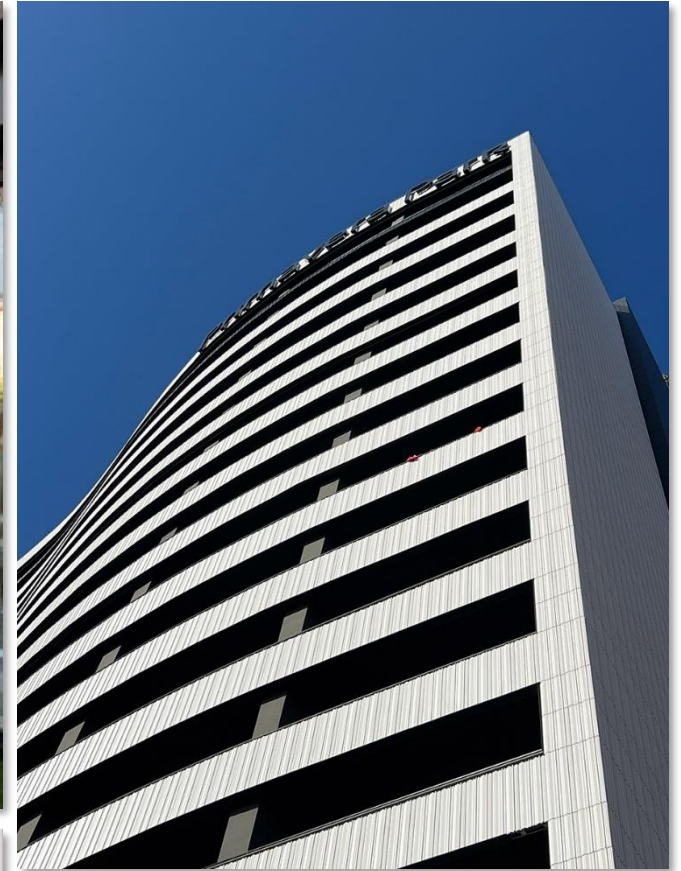
BO-160X50



FK-16



FS-X 37



Benidorm의 중심에 위치한 고급 호텔 'Primavera Park'는 모든 시설을 리모델링하여 독특하고 화려한 분위기를 조성했습니다.

Fasign Terracotta를 사용하여 외부 인테리어 뿐만 아니라 수영장, 테라스 및 실내 공간 모두에 사용함으로써 다양한 질감과 색상을 통해 인상적인 호텔 경관을 선사하였습니다.